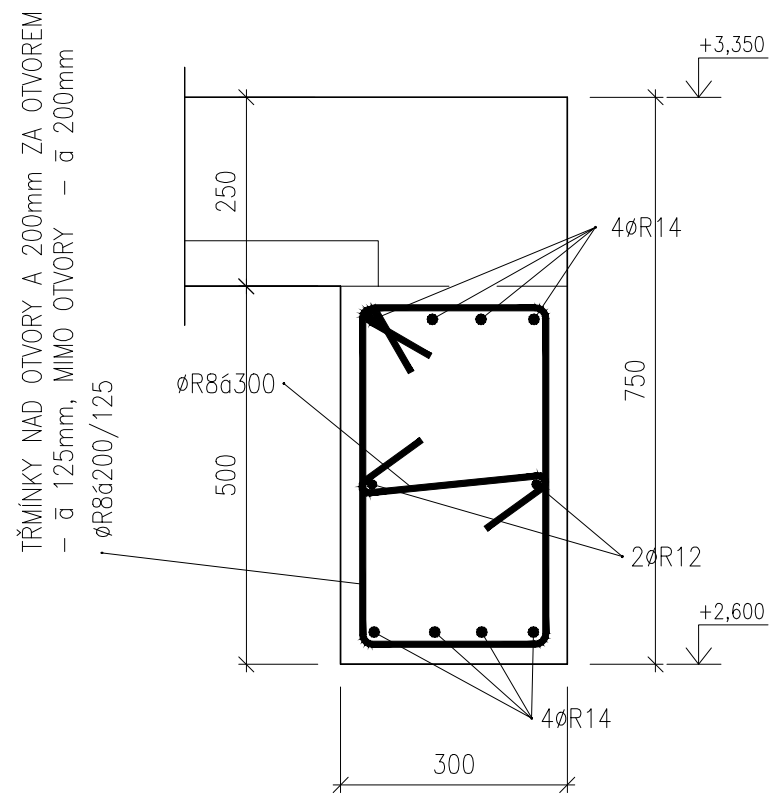


VĚNCE 1.NP
VĚNEC V101.A
PŘÍČNÝ ŘEZ

CELKOVÁ DÉLKA : 2x38,70 + 2x33,70 = 144,80 m'
MĚŘÍTKO: 1 : 10



VĚNEC V101.A'
PŘÍČNÝ ŘEZ

CELKOVÁ DÉLKA : 8,00 m'
MĚŘÍTKO: 1 : 10

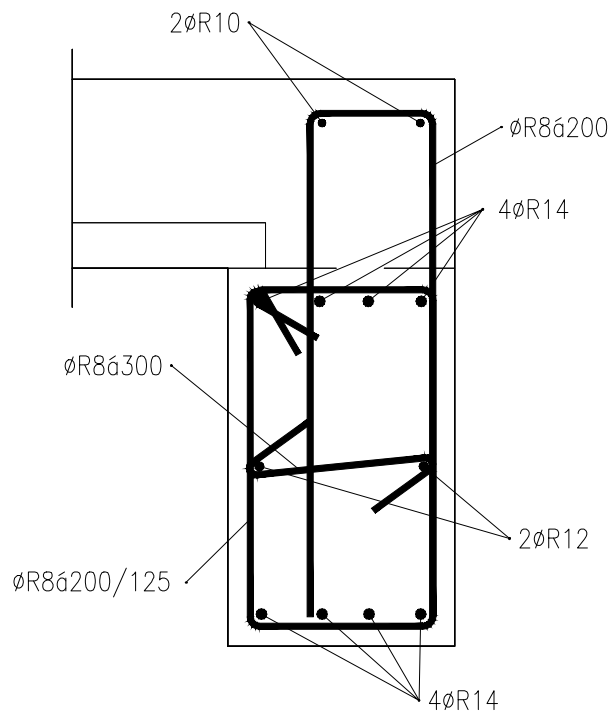
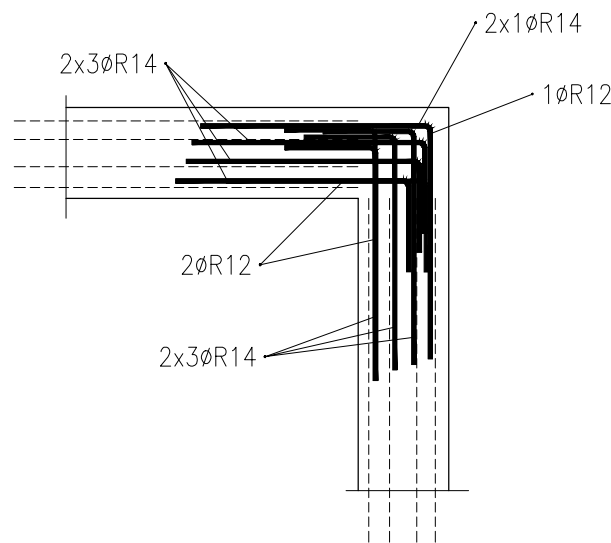


SCHÉMA PROVÁZÁNÍ ROHŮ
PŮDORYS – 4x



Výztuž		VÝKRES NENÍ URČEN K PŘÍMÉ REALIZACI, ALE SLOUŽÍ JAKO PODKLAD PRO VYPRACOVÁNÍ PODROBNÝCH VÝKRESŮ VÝZTUŽE (VÝROBNÍ DOKUMENTACE ZAJIŠŤOVANÁ ZHOTOVITELEM STAVBY). TATO DOKUMENTACE MUSÍ BÝT PŘED ZAPOČETÍM KONKRÉTNÍCH STAVEBNÍCH A MONTÁŽNÍCH PRACÍ ODSOUHLASENA GP A INVESTOREM.	
B 500 A		PROFILY ≤ Ø12 mm A KARI SÍŤ	<ul style="list-style-type: none">- VÝZTUŽ DLE ČSN EN 10080 A ČSN 420139,- ZPŮSOB KÓTOVÁNÍ DLE ČSN EN ISO 3766- VÝZTUŽ KÓTOVANÁ NA VNĚJŠÍ LÍČ- POLOMĚRY OBLOUKŮ JSOU POLOMĚRY OHÝBACÍCH TRNŮ, NEOZNAČENÉ POLOMĚRY JSOU 1/2 Dr,min, NEOZNAČENÉ ÚHLY JSOU 45°, 90° resp. 180°, CELKOVÉ DÉLKY VLOŽEK JSOU STŘÍŽNÉ DÉLKY- PŘÍPADNÉ SVAŘOVÁNÍ POUZE V SOULADU S ČSN EN 17660-1- KONSTRUKČNÍ ZÁSADY DLE ČSN EN 1992-1-1
B 500 B		PROFILY > Ø12 mm	
Beton		C25/30 XC1	
		Cl 0,20 – Dmax 22 – KONZISTENCE S3 MAX. PRŮSAK – mm DLE EN 12390-8	
Krytí		25 mm (NA TŘMÍNEK)	<ul style="list-style-type: none">- BETON DLE ČSN EN 206-1, ZMĚNA Z3- MINIMÁLNÍ TEPLOTA ČERSTVÉHO BETONU 0°C ≤ t < 5°C +10°C ± 2°C -5°C ≤ t < 0°C +15°C ± 2°C -10°C ≤ t < -5°C +20°C ± 2°C- TĚSNĚNÍ PRACOVNÍCH SPÁR DLE VÝKRESŮ ČI TECHNICKÉ ZPRÁVY- BETONÁŽ STROPNÍ DESKY V SOULADU S ČSN EN 13670-1- VIDITELNÉ HRANY BETONU ZKOSIT 10 x 10 mm- VIDITELNÉ POVRCHY BETONU BUDOU PROVEDENY V KVALITĚ SPECIFIKOVANÉ V TECHNICKÉ ZPRÁVĚ ČI VE STAVEBNÍ ČÁSTI PD
ORIENTAČNÍ HMOTNOST VÝZTUŽE		3220 kg	

Index	Datum	Popis revize

<div>STATIKA</div> <div>Jihočeská stavebně konstrukční kancelář s.r.o., Otakarova 20, 370 01 České Budějovice tel.387314121, fax.387437382, statikacb@iol.cz</div>	Číslo zakázky	Datum	Stupeň	Formát
	S-100/17	06/2017	DPS	2xA4
	Vedoucí projektant	Zodp. projektant:	Vypracoval	Kreslil
	Ing. Martin LIŠKA	ING. ŠEDIVÝ	ING. ŠEDIVÝ	ŠIMKOVÁ
Investor Město Horažďovice, Mírové náměstí 1, 34101 Horažďovice				Vypravení
Název akce				
DOMOV PRO SENIORY HORAŽĎOVICE – OBJEKT A parcela č. 1153/9, 1153/4, 2706/4, 2660/7, 2660/25, 2660/26, 2660/27, 2660/33 a st. 1067 v k. ú. Horažďovice				
Výkres SCHÉMA VÝZTUŽE VĚNCŮ V101.A				Číslo D.1.2.C.A.102